



مساكن نَسْمَة
NASMA RESIDENCES

YOUR
FOREVER
HOME.

بيت
العمير.

Sharjah Rising

Sharjah is steeped in the warmth and hospitality of authentic Arab-Islamic traditions, while simultaneously having an unwavering commitment to modernity and progress.

With a rich history and vibrant, forward-thinking economy, Sharjah represents the duality of modern life in the Middle East. The Emirate was named Arab Capital of Culture in 1998, and World Book Capital by UNESCO for 2019, and the Sharjah Biennial is the most renowned arts event in the Middle East.

At the same time, Sharjah's well-diversified and rapidly growing economy are focused on creating an incredible future for its citizens. New lifestyle megaprojects, new free zones and new cultural initiatives are all providing opportunities for residents and visitors to one of the region's most exciting and up-and-coming cities.

For those looking to establish a healthy and happy family life in a city that celebrates culture, art and kinship, and which cares for its community, then Sharjah is the clear destination of choice.

الشارقة... آفاق مستقبلية واعدة

إنشاء المجتمعات لا يتمحور فقط حول بناء المنازل، بل يتعدى ذلك إلى إنشاء البنية التحتية المناسبة لحياة رغيدة وممتعة.

وتعد الشارقة مثالاً حياً على تمازج الأصالة والحداثة بفضل تراثها التاريخي الغني واقتصادها التقدمي الصاعد. وقد تم اختيارها عاصمة للثقافة العربية لعام ١٩٩٨، وعاصمة الكتاب العالمية لعام ٢٠١٩ من جانب منظمة الأمم المتحدة للتربية والعلوم والثقافة "اليونسكو"، وذلك تقديراً لإسهاماتها الملحوظة في تعزيز ونشر الثقافة والفنون على المستويات المحلية والعربية والإسلامية، إذ يظهر ذلك بوضوح عبر الانتشار الواسع للمتاحف، والمعارض الفنية، والمواقع التراثية المتنوعة، حيث يعدّ "بينالي الشارقة" والذي يقام كل عامين أحد أبرز الفعاليات الفنية على مستوى الشرق الأوسط.

ويركز اقتصاد الشارقة المتنامي والمتنوع على تهيئة مستقبل واعد وأكثر إشراقاً لمواطنيها. وفي هذا السياق، تساهم المشاريع العصرية الضخمة الجديدة والمناطق الحرة وغيرها من المبادرات الثقافية والاجتماعية الجديدة في توفير العديد من الفرص للقائمين والزوار ضمن واحدة أبرز مدن المنطقة وأكثرها إثارة وجمالاً.

ولمن يسعون إلى تأسيس حياة عائلية متكاملة ضمن مجتمع حديث ينطلق من قيم ومبادئ تحثني بالتقاليد النبيلة والثقافة والفنون، فإن الشارقة هي الوجهة المثالية لهم ولأفراد عائلاتهم.



For a richer life

Sharjah is bursting with enriching cultural experiences in the form of museums and galleries, positioned alongside some of the UAE's most prominent historical monuments.

The Heart of Sharjah project is perhaps the best example of Sharjah's dedication to celebrating culture. A first-of-its-kind heritage development, the project will see the restoration and revamping of the city's traditional areas with cultural, commercial and retail spaces woven into the tapestry of existing historical buildings.

Sharjah is well-known for its incredible museums, with more present here than in any other city in the Gulf. Whether your passion is artistic treasures, planes, cars or even calligraphy, there's plenty here to excite you.

For a more modern experience, Al Majaz Amphitheatre is a stunning building located on the man-made Al Majaz Island, and a truly awe-inspiring space. With its next-generation facilities and panoramic view of the impressive Khalid Lagoon, it's a work of art in itself.

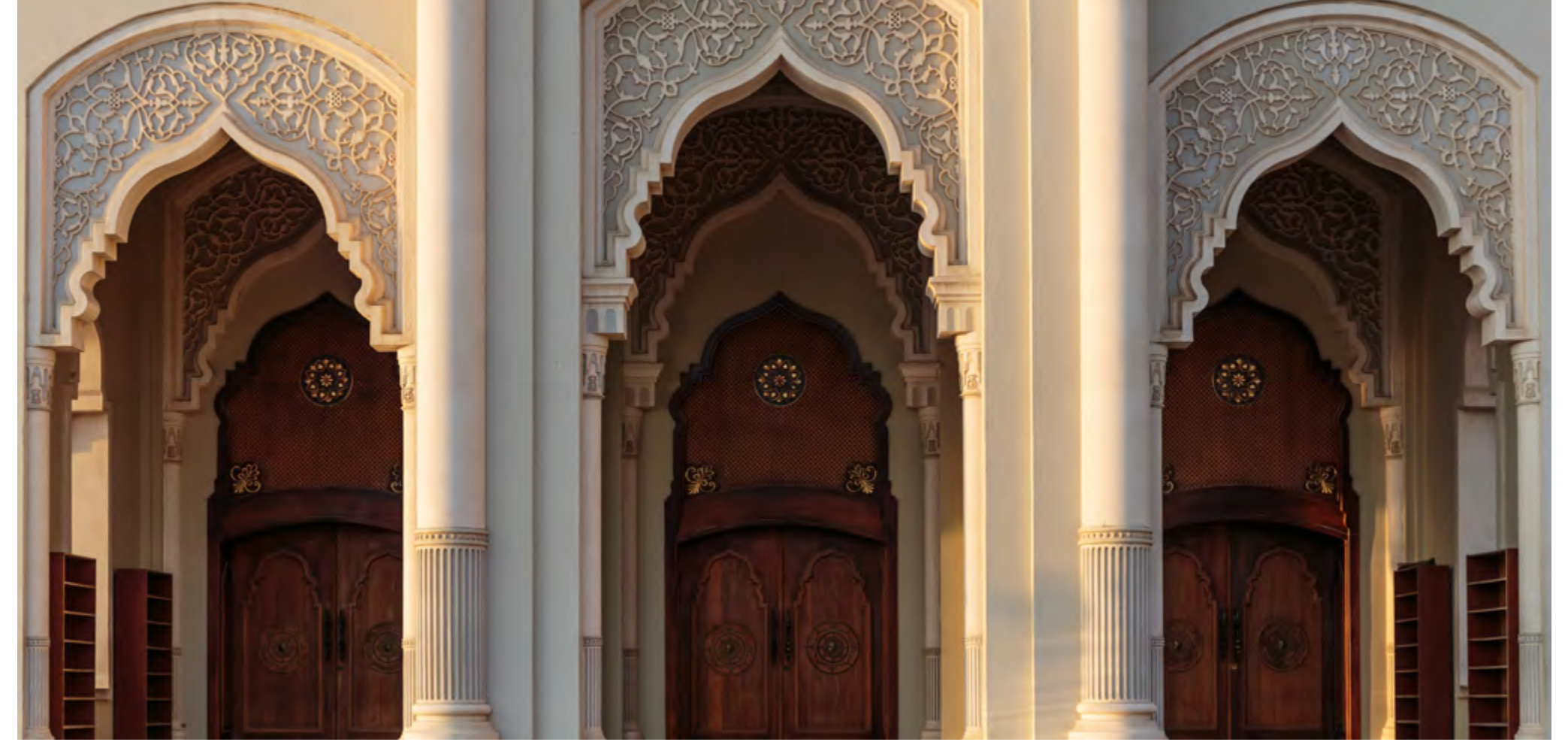
نحو حياةٍ أكثر حيويةً ونشاطاً

تنبض الشارقة بالتجارب الثقافية الغنيّة التي تتجلى في متاحفها ومعارضها وأسواقها التقليدية إلى جانب عددٍ من أبرز المواقع التراثية الآسرة على مستوى دولة الإمارات.

ولعل مشروع "قلب الشارقة" يعدّ خير دليل على احتفاء الإمارة بعناصر الثقافة والفنون. ويهدف هذا المشروع الثقافي الأول من نوعه إلى إعادة ترميم وتجديد المناطق التراثية ودمج المناطق الثقافية والتجارية ومنافذ البيع بالتجزئة ضمن المباني المعاد تجديدها في المكان.

وتشتهر الشارقة بمتاحفها الرائعة وهو ما يميزها عن جميع المدن الأخرى في دول مجلس التعاون الخليجي. وسواء كنت من عشاق الفنون الجميلة أو الطائرات أو السيارات القديمة أو حتى فنون الخط العربي، فسوف تجد متحفاً يرضي شغفك ويلبي متطلباتك.

وللحصول على تجربة عصريّة أكثر حداثة، يمكن لضيوف المدينة زيارة مسرح المجاز بتشييده المذهل على غرار المسارح الرومانية على جزيرة المجاز التي أبدعتها يد الإنسان. ومن خلال مرافقه الحديثة وإطلالته البانورامية على بحيرة خالد، فإنه يقف باعتباره صرحاً فنياً استثنائياً بحدّ ذاته.





Nasma, your new home

**Cutting-edge design with a strong
community feel, giving people the
opportunity to be homeowners
and lead a fulfilling life.**

We believe in the power of community. We believe that the home is more than just a single house, it's a place where you can feel as though you belong. We believe in creating homes in which you can raise a family, carve out a space that is solely yours, and fill it with a lifetime of memories.

That is why we created Nasma Residences, and why they are the most affordable freehold homes Sharjah has ever seen.

Situated in Al Tay suburb, the heart of New Sharjah, Nasma Residences is an idyllic community, packed with every amenity you could ever want – from large public parks to a shopping centre, clubhouse and GEMS international school, right on site.

Nasma means breeze and it's that feeling; the simple joy of a cool wind on a perfect spring day, surrounded by lush greenery, that is encapsulated in the community we have built for you.

نسمة... عنوان بيتك الجديد

**أحدث التصاميم في أجواء عائلية
مميزة لنتيح لك امتلاك بيتك الخاص
والاستمتاع بأجمل لحظات حياتك.**

نؤمن في مساكن نسمة بقوة وانسجام المجتمع وبأن البيت أكثر من مجرد مساحة للسكن، فهو مكان تتمازج فيه مشاعر المحبة والانتماء، كما نؤمن أيضاً بإيجاد منازل استثنائية تؤسس فيها عائلتك، وتحظى بأقصى درجات الخصوصية، وتملؤها بذكريات عمر جميل لا ينسى.

ومن هنا، فقد باشرنا بتشييد مساكن نسمة وبأفضل الأسعار المنافسة مقارنة بجميع مشاريع التملك الحز على مستوى الشارقة.

وتعد مساكن نسمة مجتمعاً مثالياً تتوفر فيه جميع وسائل الراحة العصرية، بدءاً من المتنزهات الراحبة، وصولاً إلى المحال التجارية المختلفة، وانتهاءً بمبنى الجمعية ومدرسة جيمس الدولية، فضلاً عن موقعها الاستثنائي في منطقة الطي قلب الشارقة الجديدة.

تعتبر "النسمة" عن نفحة الهواء العليل؛ إنه ذلك الشعور بهجة هبوب نفع عبير بارد في يوم صيفي ضمن محيط مثالي من المساحات الخضراء الفسيحة في مجتمع متكامل شيدناه لراحتكم ورفاهيتكم.





LET LIFE BEGIN

حيث تشرق الحياة



Always learning

Sharjah boasts a number of world-class institutions and this gold standard is reflected in the GEMS international school situated within Nasma Residences itself.

Nasma Residences is perfectly positioned to benefit from Sharjah's long commitment to educational excellence. The GEMS international school situated at the heart of the Nasma community will ensure that your children will receive the finest education and make use of world-class facilities.

Looking beyond the Nasma Residences community, Sharjah University City is only a short drive away. Its stunning Islamic-influenced architecture, situated on scenic grounds, have made it something of a tourist destination, but the institution's true value is in its commitment to providing world-class education. Of particular note, the American University of Sharjah is distinguished as one of the finest higher education establishments in the wider GCC.

بيئة تعليمية مثرية

تضم الشارقة عدداً من المؤسسات التعليمية العالمية المرموقة، ويتجلى التزام الإمارة بالمعايير الراقية للتعليم من خلال توفير باقة من أرقى المدارس المحلية والعالمية ذات السمعة المميزة.

يمتلك مشروع مساكن نسمة كل المقومات التي تؤهله للاستفادة من التزام الشارقة بتحقيق التميز في التعليم، حيث سيحظى أبناؤكم بأرقى مستويات التعليم ضمن بيئة مدرسية ذات مستوى عالمي في مدرسة جيمس الدولية في قلب مساكن نسمة.

وعلى مقربة من مشروع مساكن نسمة، تقع المدينة الجامعية في الشارقة التي تتفرد بهندستها المعمارية ذات النمط الإسلامي والتي جعلت منها وجهة سياحية بحد ذاتها، فيما تتجلى قيمتها الحقيقية بالتزامها بتوفير مستويات تعليمية عالمية. ومن الجدير بالذكر أن الجامعة الأمريكية في الشارقة تعد إحدى أرقى مؤسسات التعليم العالي على مستوى دول مجلس التعاون الخليجي.





Life made easy

Creating a community is about more than just creating beautiful homes, it's also about creating the infrastructure for an easy and enjoyable life.

Each Nasma Residences neighbourhood has its own park equipped with children's play areas, each of approximately 32,000 sq. ft. The neighbourhood parks exist alongside a fully-equipped 13-acre destination park that includes cycling and jogging paths and ample green space, all crafted to foster a feeling of community.

A 70,000 sq. ft. shopping centre offers a large-scale anchor retail experience for day-to-day and speciality needs. In addition, Nasma Square, a community complex overlooking the development's landscape park, provides a clubhouse, nursery, clinic, dining outlets and sporting facilities for residents.

رفاهية الحياة في بساطتها

لا يتمحور إيجاد المجتمعات المتكاملة حول بناء المنازل فحسب، بل يتعدى ذلك إلى إنشاء بنية تحتية ملائمة توفر جميع السبل الممكنة لحياة هنيئة وممتعة للقاطنين والزوار.

ينعم كل حي من الأحياء التي شيدناها في مساكن نسمة بحديقة خاصة وبمناطق للعب الأطفال، وبمساحة إجمالية تبلغ ٣٢٠٠٠ قدم مربع. وتنتشر حدائق الأحياء السكنية إلى جانب الحديقة العامة التي تمتد على مساحة ١٣ فداناً وتضم مسارات للدراجات الهوائية والجري، ومساحات خضراء شاسعة صممت لتعكس الأجواء الرائعة للحياة ضمن مجتمع متكامل ومستدام.

ويمتد مركز التسوق العصري على مساحة ٧٠٠٠٠ قدم مربع حيث يضمن للقاطنين تجربة استثنائية لتلبية احتياجاتهم اليومية وجميع متطلباتهم الخاصة. كما يطل ميدان نسمة على الحديقة العامة في المشروع ويوفر باقة متنوعة من الخدمات التي تشمل نادياً مجتمعياً، وحضانة أطفال، وعيادة متخصصة، ومجموعة من المطاعم والمقاهي والمرافق الترفيهية والرياضية الحديثة.







Everything you
need within reach

.....
New road improvements currently taking place in Dubai, which will make connections to Nasma Residences faster and easier.

.....
يتم إجراء العديد من التحسينات على شبكات الطرق في دبي، مما يسهل الوصول إلى مساكن نسمة بشكل أفضل.

كل ما تتمناه
بين يديك

Nasma Residences Master Plan

Amenities

- 1 Neighborhood Park
- 2 Shopping Centre
- 3 Mosque
- 4 GEMS international school

Family park

- 5 Playgrounds
- 6 Running Lane
- 7 Bicycle Lane
- 8 Barbeque Area

Nasma Square – Community Center

- 9 Nursery
- 10 Gym
- 11 Medical Clinic
- 12 Restaurants
- 13 Retail Outlets
- 14 Swimming Pool

المخطط الرئيسي لمساكن نَسمة

المرافق

- ١ حديقة عامة
- ٢ مركز تسوق
- ٣ مسجد
- ٤ مدرسة جيمس الدولية

متنزه العائلات

- ٥ ملاعب
- ٦ مضمار للجري
- ٧ مضمار للدراجات الهوائية
- ٨ منطقة شواء

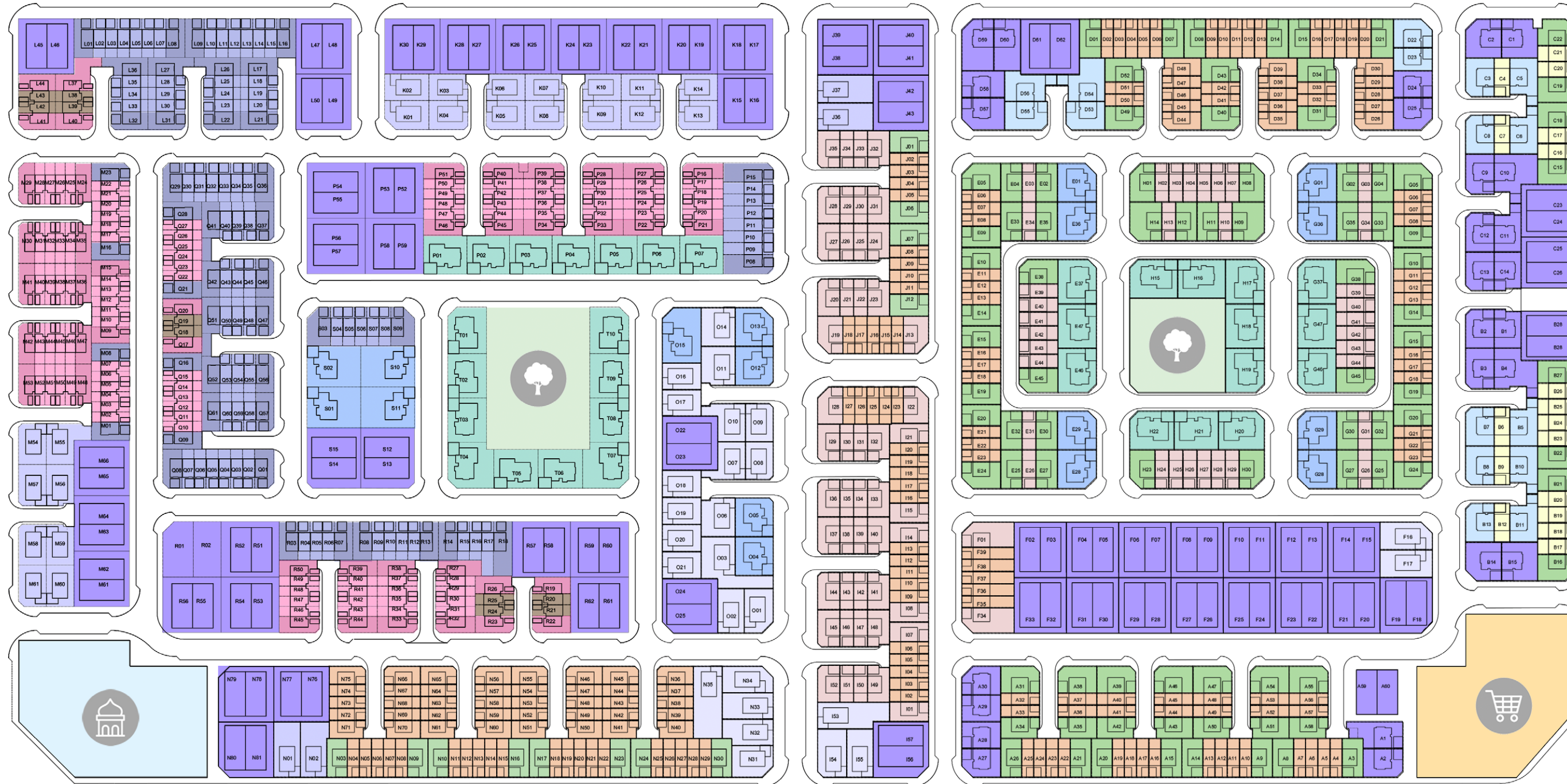
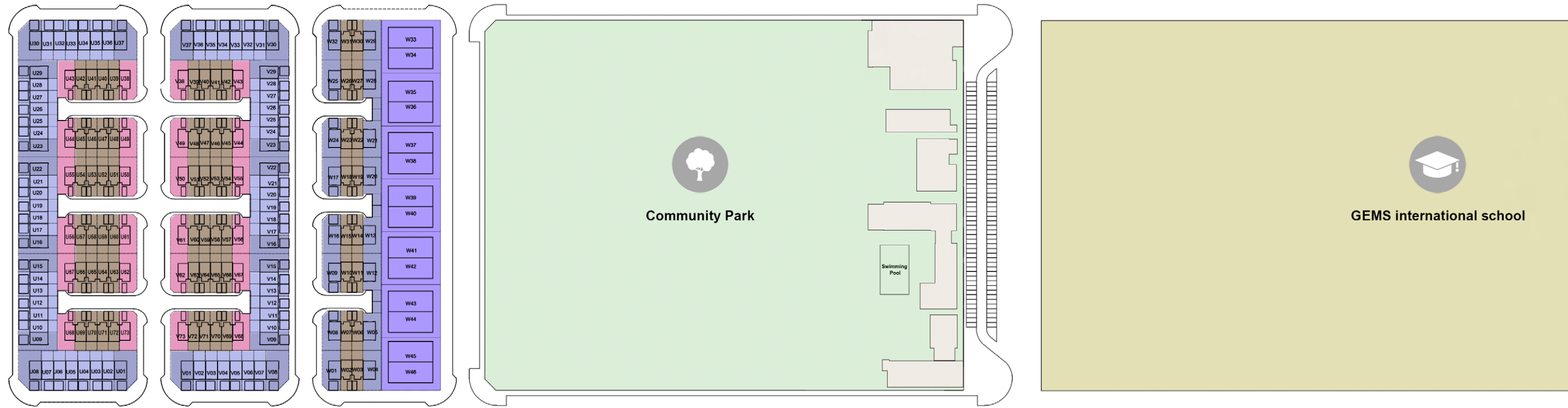
ميدان نَسمة – النادي الاجتماعي

- ٩ حضانة أطفال
- ١٠ مركز لياقة بدنية
- ١١ عيادة طبية
- ١٢ مطاعم
- ١٣ محال تجارية
- ١٤ حوض سباحة





أنصاف الوحدات السكنية في المخطط الرئيسي لمساكن نسمة Nasma Master Plan Unit Typology



- T2A
- T2B
- T2B-1
- T2C
- T3A
- T3B
- T3C
- T3D
- T3E
- D4A
- D4B
- S4A
- S4B
- S5A

Introducing

**BAREEM
TOWNH**

نقدّم لكم
منازل بريم المتلاصقة

OUSES



Designed with the modern family in mind, the Bareem Townhouses have been created to complement your lifestyle.

We've worked hard to build two- and three-bedroom homes that are a perfect fit for professionals, young couples and those bringing up children, all within a lush, green environment with every amenity you could possibly wish for.

Launched in March 2017, Nasma Residences quickly became Sharjah's fastest-selling community when its first phase sold out in less than a month.

Construction on Nasma Residences began in September 2017, and the first homes are set to be handed over to buyers by the end of 2018. The full community will be completed by the end of 2019.

صممت منازل "بريم" المتلاصقة في مساكن نسمة لتلائم أنماط حياتكم العصرية.

وقد بذلنا قصارى جهدنا لبناء منازل استثنائية من غرفتين وثلاثة غرف نوم لتلائم احتياجات الموظفين والمتزوجين حديثاً والعائلات الطموحة، وذلك ضمن بيئات خضراء ورجبة تتوافر فيها جميع المرافق الخدمية المتطورة التي ترغبون بها.

حظيت مساكن نسمة بنجاح منقطع النظير، فبمجرد إطلاق مجتمعنا المتكامل في شهر مارس ٢٠١٧ باتت تمثل المشروع الأسرع مبيعاً على مستوى إمارة الشارقة، حيث بيعت المرحلة الأولى منه خلال أقل من شهر واحد. وقد تمت المباشرة بالأعمال الإنشائية في المشروع في شهر سبتمبر ٢٠١٧، حيث يتوقع تسليم منازل المرحلة الأولى للمالكين مع نهاية عام ٢٠١٨، في حين سيتم الانتهاء من المشروع بأكمله بحلول نهاية عام ٢٠١٩.



منازل متلاصقة من غرفتي نوم 2 Bedroom Townhouses

Homes tailored to your needs

Bareem Townhouses at Nasma Residences have been meticulously planned by urban design specialists, with the aim of balancing an open community feeling with your family's privacy.

There are a variety of Two Bedroom Bareem Townhouses available, ensuring that whatever your needs, you can find the home that is right for your family.

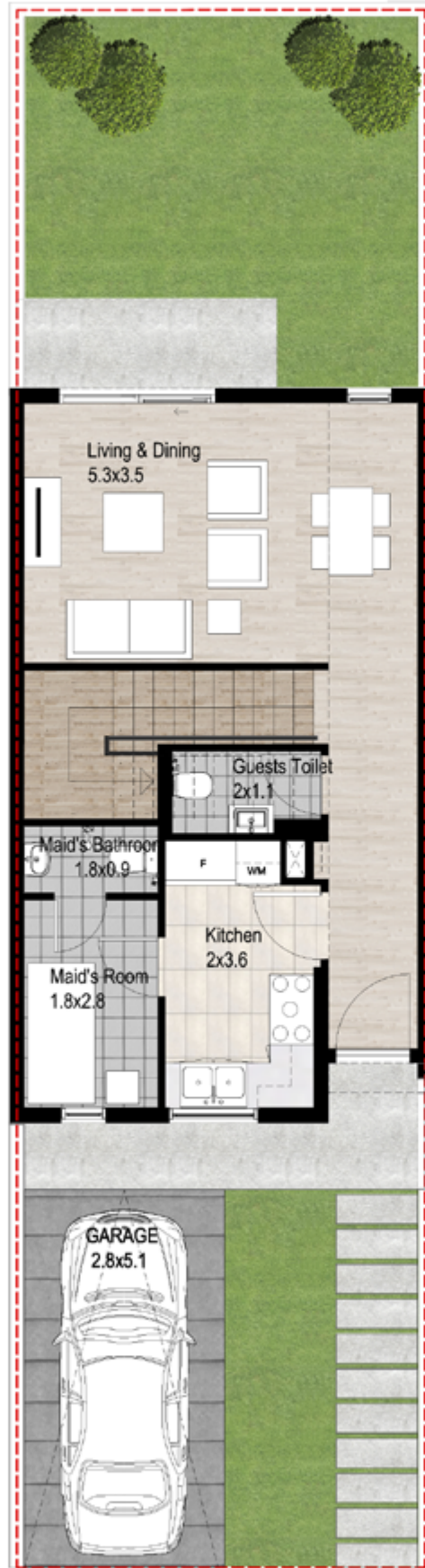
Our Two Bedroom Bareem Townhouses range in size from 1,383 sq. ft. to 1,492 sq. ft., making them the perfect beginner home for those wanting to get their first step on the property ladder.

منازل عصرية صممت لتلبية متطلباتكم

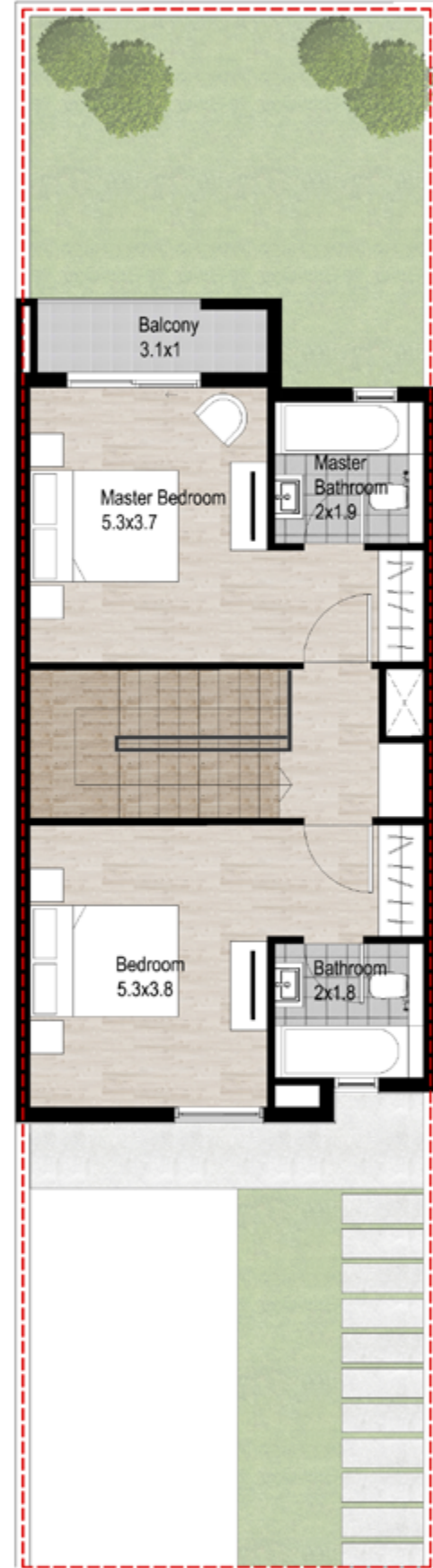
قمنا بتصميم منازلنا في مساكن نسمة بعناية تامة لضمان استمتاع القاطنين بأجواء مجتمعية منفتحة دون المساس بخصوصيات أفراد العائلة.

وفرنا عدة تصاميم لمنازل "بريم" المتلاصقة من غرفتي نوم لضمان تلبية متطلبات جميع أفراد العائلة.

وتتراوح مساحات منازل "بريم" المتلاصقة من غرفتي نوم بين ١٣٨٣ و ١٤٩٢ قدماً مربعاً، الأمر الذي يجعل منها مثالية للعائلات الطموحة لشق طريقها نحو مستقبل أفضل وأكثر إشراقاً.



Ground Floor



First Floor



2 Bedroom Classic Townhouse

2 Bed + 2.5 Baths + Maid
 Ground Floor: 760 sq. ft.
 First Floor: 623 sq. ft.

Total: 1,383 sq. ft.



1-Measurements are indicative 'finish to finish' in Metric & Imperial excluding construction tolerance. 2-Plots/units dimensions may vary from brochure; 3-All images used are for illustrative purposes only. 4-Unless stated otherwise, all fittings, interior decorative items and external pavement shown are for illustrative purposes only. 5-The developer reserves the right to make alterations, at its absolute discretion, without any liability whatsoever up to the final 'as built' status.

1- تشير الأرقام الواردة إلى القياسات النهائية من سطح الحائط المشطيب إلى سطح الحائط المشطيب المقابل له وبالوحدات المترية والإنجليزية باستثناء التسامح المسموح به في الأعمال الإنشائية. 2- قد تختلف أبعاد المقطع / الوحدات عما هو موضح في البرشور; 3- جميع التوضيحات هي لأغراض التوضيح فقط. 4- جميع التجهيزات والبكورات الداخلية والأرضية الخارجية المحيطة ببناء الوحدة هي لأغراض التوضيح فقط. ما لم يرد خلاف ذلك صراحة. 5- يحتفظ المطور، ووفقاً لتقديره المطلق، بحقه في إجراء التعديلات دون أي مسؤولية متزنية على ذلك حتى إتمام العمل بصورة نهائية.



Ground Floor



First Floor



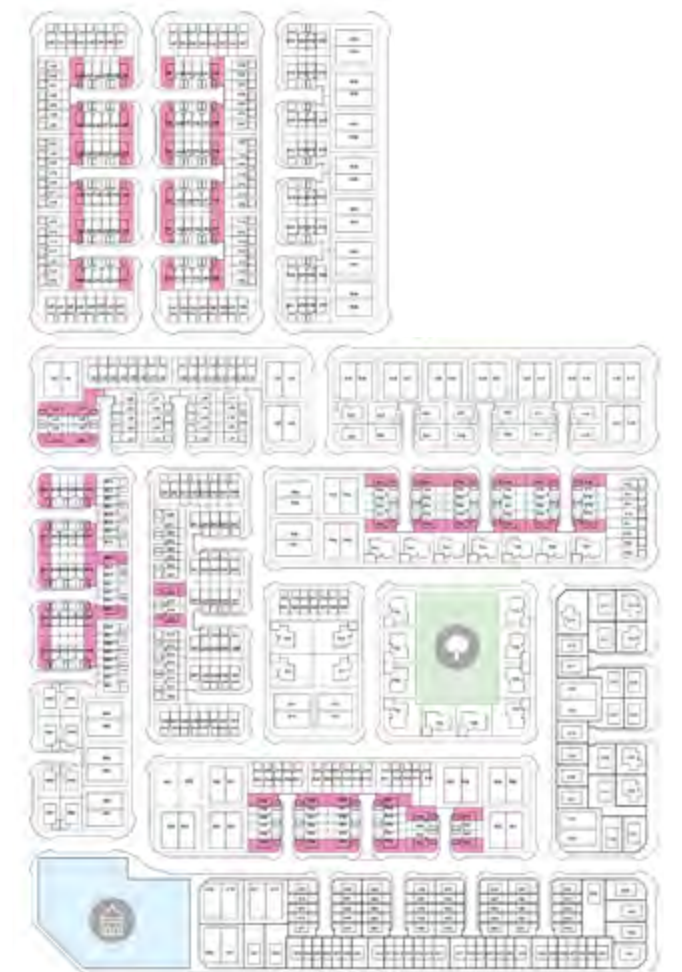
2 Bedroom Classic Corner Townhouse

2 Bed + 2.5 Baths + Maid

Ground Floor: 771 sq. ft.

First Floor: 633 sq. ft.

Total: 1,404 sq. ft.

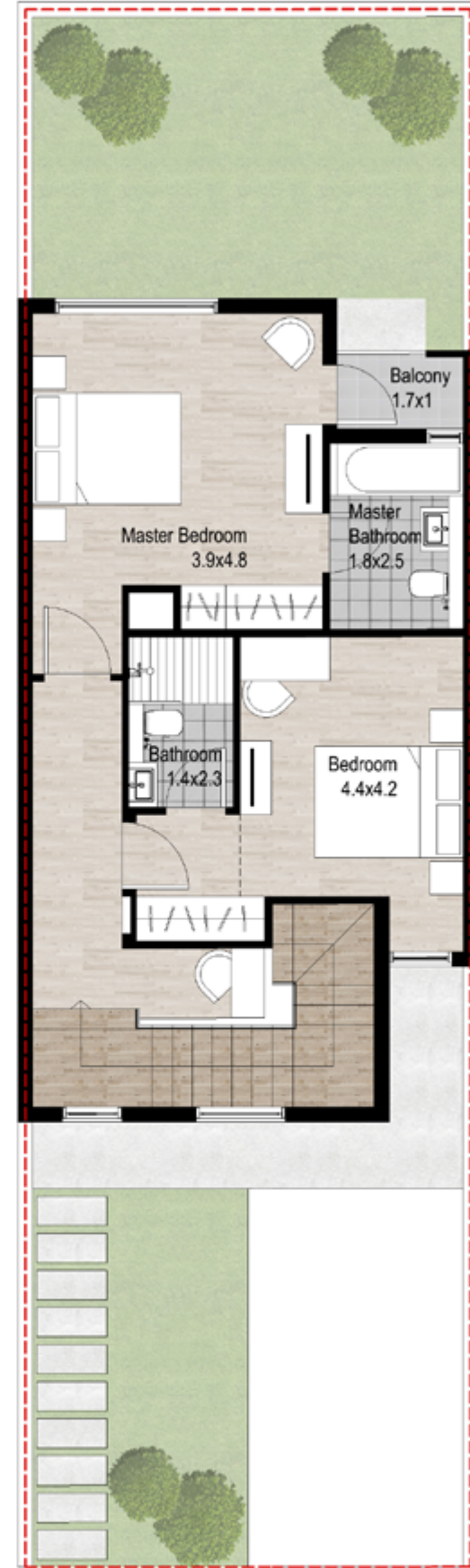


1-Measurements are indicative 'finish to finish' in Metric & Imperial excluding construction tolerance. 2-Plots/units dimensions may vary from brochure; 3-All images used are for illustrative purposes only. 4-Unless stated otherwise, all fittings, interior decorative items and external pavement shown are for illustrative purposes only. 5-The developer reserves the right to make alterations, at its absolute discretion, without any liability whatsoever up to the final 'as built' status.

1- تشير الأرقام الواردة إلى القياسات النهائية من سطح الحائط المشطيب إلى سطح الحائط المشطيب الشفالي له وبالوحدات المترية والإنجليزية باستثناء التفاوت المسموح به في الأعمال الإنشائية. 2- قد تختلف أبعاد القطع / الوحدات عما هو موضح في البرشور؛ 3- جميع الأبعاد الواردة هي لأغراض التوضيح فقط. 4- جميع التجهيزات والتجهيزات الداخلية والأرضية الخارجية المحيطة بالبناء الواردة هي لأغراض التوضيح فقط. ما لم يرد خلاف ذلك صراحة. 5- يحتفظ المطور، ووفقاً لتقديره المطلق، بحقه في إجراء التعديلات دون أي مسؤولية متزنية على ذلك حتى إتمام العمل بصورة نهائية.



Ground Floor



First Floor



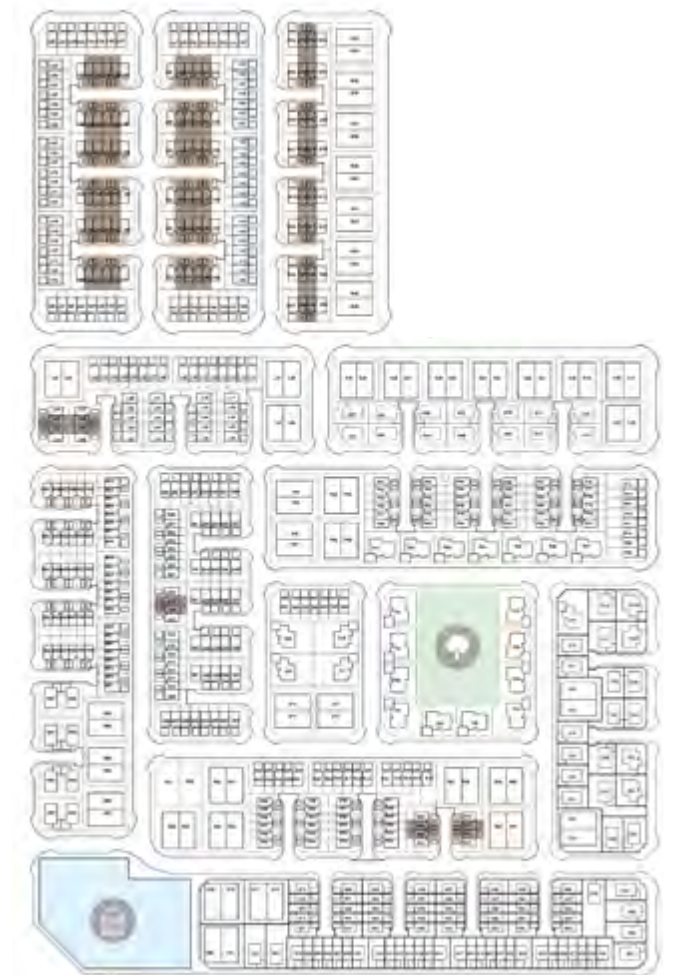
2 Bedroom Deluxe Townhouse

2 Bed + 2.5 Baths + Maid

Ground Floor: 815 sq. ft.

First Floor: 677 sq. ft.

Total: 1,492 sq. ft.



1-Measurements are indicative "finish to finish" in Metric & Imperial excluding construction tolerance. 2-Plots/units dimensions may vary from brochure; 3-All images used are for illustrative purposes only. 4-Unless stated otherwise, all fittings, interior decorative items and external pavement shown are for illustrative purposes only. 5-The developer reserves the right to make alterations, at its absolute discretion, without any liability whatsoever up to the final "as built" status.

1- تشير الأرقام الواردة إلى القياسات النهائية من سطح الحالة المشطيب إلى سطح الحالة المشطيب الشفاهل له وبالوحدات المترية والإنجليزية باستثناء التسامح المسموح به في الأعمال الإنشائية. 2- قد تختلف أبعاد المقطع / الوحدات عما هو موضح في البرشور. 3- جميع المقاسات الواردة هي لأغراض التوضيح فقط. 4- جميع التجهيزات والديكورات الداخلية والأرضية الخارجية المحيطة بالبناء الواردة هي لأغراض التوضيح فقط. ما لم يرد خلاف ذلك صراحة. 5- يحتفظ المطور، ووفقاً لتقديره المطلق، بحقه في إجراء التعديلات دون أي مسؤولية متزنية على ذلك حتى إتمام العمل بصورة نهائية.



منازل متلاصقة من ثلاث غرف نوم 3 Bedroom Townhouses

The living is in the details

Attention has been paid to the smallest architectural details at the Bareem Townhouses at Nasma Residences to ensure a truly beautiful living space.

Features such as sliding doors and generous ceiling heights allow for a flowing continuum of space and natural light, enhancing the exceptional interior design of these townhouses.

Our homes are characterised by spacious master bedrooms with walk-in closets and ensuite bathrooms for a daily experience of the utmost comfort.

Our Three Bedroom Bareem Townhouses range in size from 1,834 sq. ft. to 1881 sq. ft., and are perfectly tailored for family life.

التفاصيل هي التي تصنع الفارق

لقد حرصنا على الاهتمام بأدق التفاصيل المعمارية في منازل "بريم" المتلاصقة في مساكن نسمة لتحظى ببيتٍ ولا أجمل.

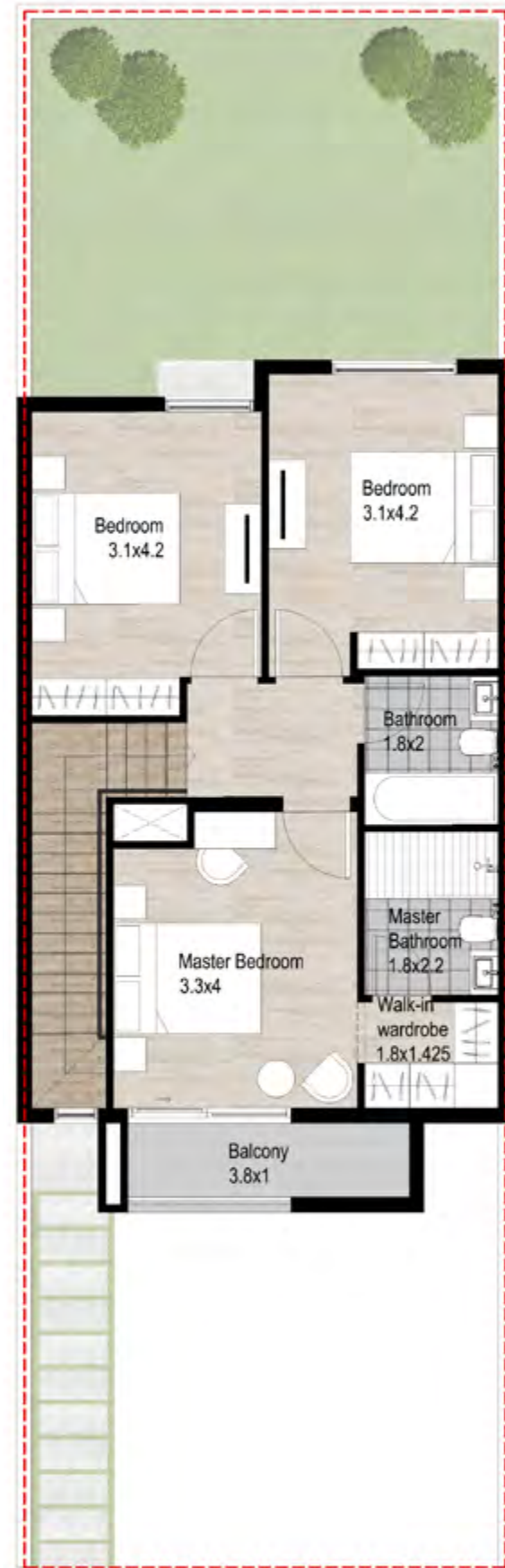
وتتيح التجهيزات الحديثة التي تشمل النوافذ الواسعة المنزلة والأسقف المرتفعة إحساساً مميّزاً بالرحابة كما تتيح للإضاءة الطبيعية دخول جميع أرجاء المنزل، مما يعزز من التصاميم الداخلية الاستثنائية لتلك المنازل ويضفي أجواءً رائعة على حياة قاطنيها.

وتتميز منازلنا بغرف نوم رئيسية واسعة وحجرات ملابس كبيرة وحمامات داخلية مميزة توفر تجربة مفعمة بأقصى مستويات الرفاهية والراحة.

وتتراوح مساحات منازل "بريم" المتلاصقة من ثلاث غرف نوم بين ١٨٣٤ و ١٨٨١ قدماً مربعاً، وهي تعد مثالية لأنماط الحياة العائلية المفعمة بالحيوية والنشاط.



Ground Floor



First Floor



3 Bedroom Classic Townhouse

3 Bed + 2.5 Baths + Maid
 Ground Floor: 1,054 sq. ft.
 First Floor: 780 sq. ft.

Total: 1,834 sq. ft.

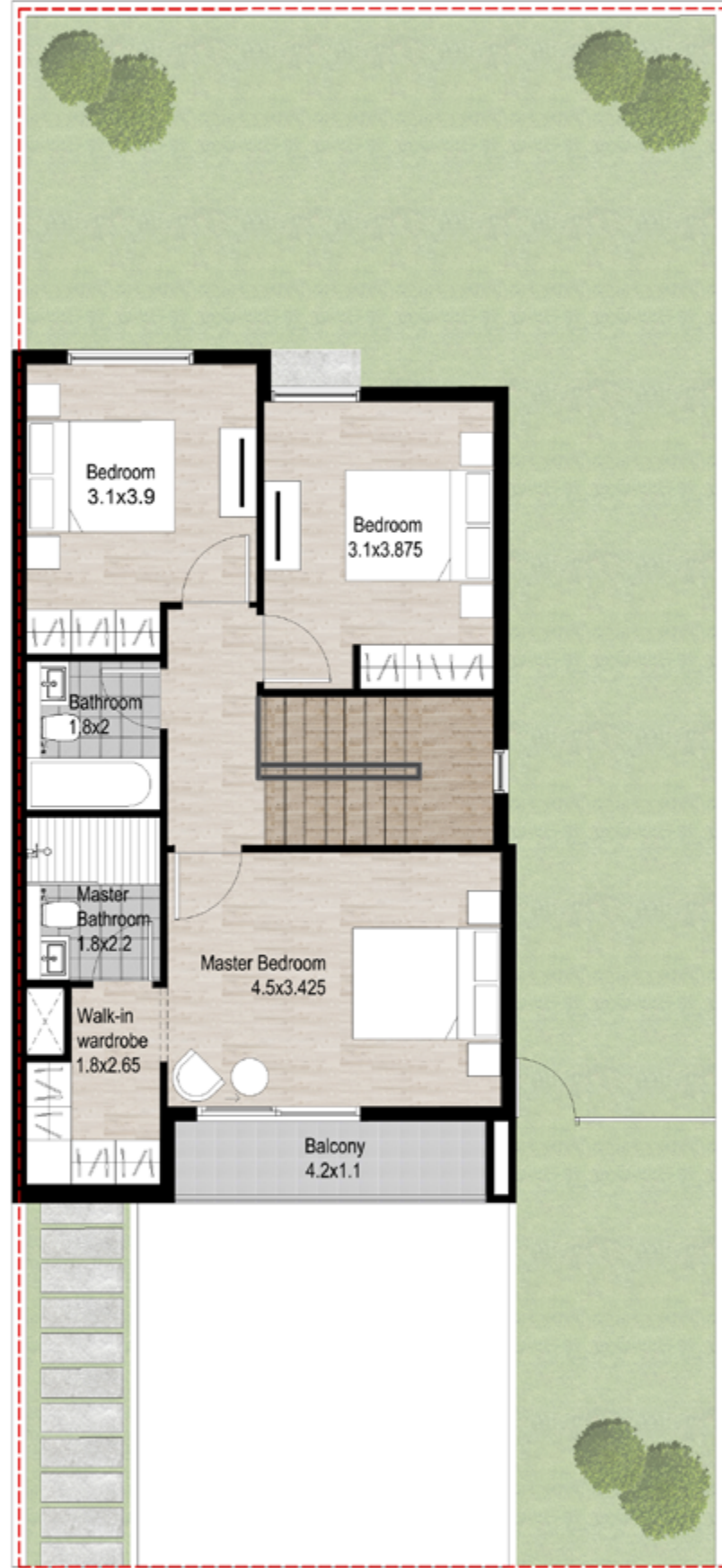


1-Measurements are indicative 'finish to finish' in Metric & Imperial excluding construction tolerance. 2-Plots/units dimensions may vary from brochure; 3-All images used are for illustrative purposes only. 4-Unless stated otherwise, all fittings, interior decorative items and external pavement shown are for illustrative purposes only. 5-The developer reserves the right to make alterations, at its absolute discretion, without any liability whatsoever up to the final 'as built' status.

1- تشير الأرقام الواردة إلى القياسات النهائية من سطح الحائط المشطوب إلى سطح الحائط المشطوب الشفائل له وبالوحدات المترية والإنجليزية باستثناء التسامح المسموح به في الأعمال الإنشائية. 2- قد تختلف أبعاد المقطع / الوحدات عما هو موضح في البرشور; 3- جميع المقاسات الواردة هي لأغراض التوضيح فقط. 4- جميع التجهيزات والبكورات الداخلية والأرضية الخارجية المحيطة بالبناء الواردة هي لأغراض التوضيح فقط. ما لم يرد خلاف ذلك صراحة. 5- يحتفظ المطور، ووفقاً لتقديره المطلق، بحقه في إجراء التعديلات دون أي مسؤولية متزايدة على ذلك حتى إتمام العمل بصورة نهائية.



Ground Floor



First Floor



3 Bedroom Deluxe Townhouse

3 Bed + 2.5 Baths + Maid
 Ground Floor: 1,077 sq. ft.
 First Floor: 804 sq. ft.

Total: 1,881 sq. ft.



1-Measurements are indicative 'finish to finish' in Metric & Imperial excluding construction tolerance. 2-Plots/units dimensions may vary from brochure; 3-All images used are for illustrative purposes only. 4-Unless stated otherwise, all fittings, interior decorative items and external pavement shown are for illustrative purposes only. 5-The developer reserves the right to make alterations, at its absolute discretion, without any liability whatsoever up to the final 'as built' status.

1- تشير الأرقام الواردة إلى القياسات النهائية من سطح الحائط المشطوب إلى سطح الحائط المشطوب الشفالي له وبالوحدات المترية والإنجليزية باستثناء التسامح المسموح به في الأعمال الإنشائية. 2- قد تختلف أبعاد المقطع / الوحدات عما هو موضح في البرشور; 3- جميع المقاسات الواردة هي لأغراض التوضيح فقط. 4- جميع التجهيزات والبكورات الداخلية والأرضية الخارجية المحيطة بالبناء الواردة هي لأغراض التوضيح فقط. ما لم يرد خلاف ذلك صراحة. 5- يحتفظ المطور، ووفقاً لتقديره المطلق، بحقه في إجراء التعديلات دون أي مسؤولية متزنية على ذلك حتى إتمام العمل بصورة نهائية.



الفلل الفاخرة Signature Villas

Elegant simplicity

The highest quality materials and design have been implemented into our Signature Villas to ensure that each one is both functional and beautiful.

These spacious homes all come with extensive majlis areas, either inside or outside, as well as clean lines and texture of space, creating truly stunning homes.

Our Four and Five Bedroom Signature Villas range in size from 3,079 sq. ft. to 4,366 sq. ft. They provide an independent living area, in an incredibly spacious development, surrounded by a lush green environment.

حيث تلتقي البساطة بالأناقة

حرصنا على توظيف أفضل التصاميم واستخدام أجود المواد لضمان تشييد فلل فاخرة تنبض بالأناقة والجمال وأعلى معايير الأداء العملي.

وتتميز جميع منازلنا الراحبة بمجالس فسيحة داخلية أو خارجية، إضافة إلى الاهتمام بأدق التفاصيل واستغلال المساحات لإيجاد بيوت استثنائية يحظى القاطنون فيها بأجمل اللحظات.

وتتراوح مساحات فللنا الفاخرة من أربعة وخمسة غرف نوم بين ٣٠٧٩ و٤٣٦٦ قدماً مربعاً. وقد راعى تصميمنا العصري بناء منازل مستقلة في مجتمع نابض بالحياة والنشاط وضمن محيط واسع وبيئة طبيعية خضراء فريدة.



Ground Floor



First Floor



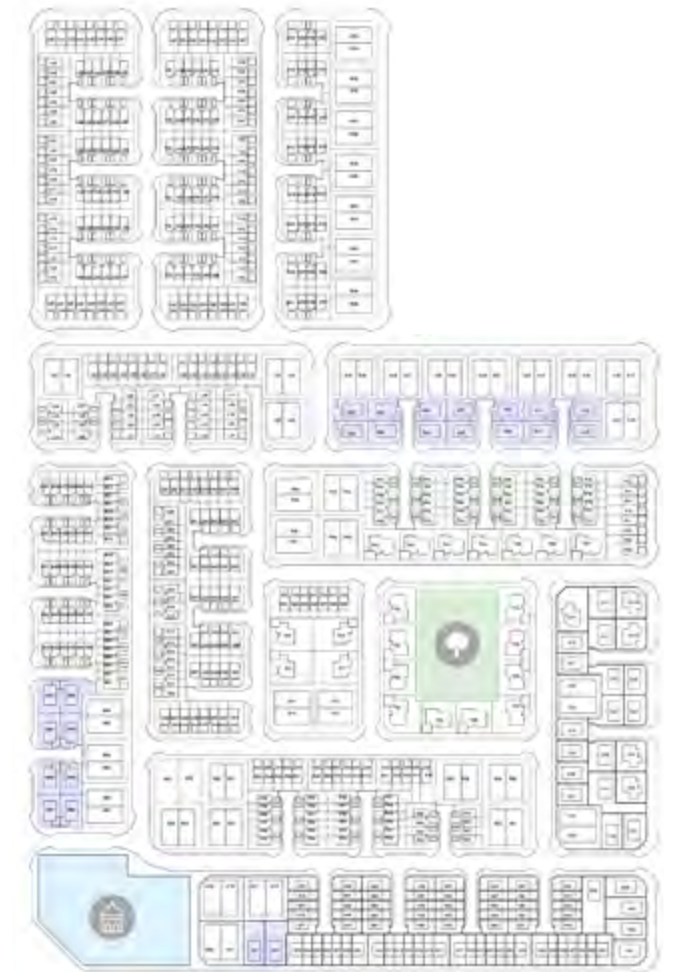
4 Bedroom Sama Majlis Villa

4 Bed + 3.5 Baths + Majlis + Maid

Ground Floor: 1,532 sq. ft.

First Floor: 1,547 sq. ft.

Total: 3,079 sq. ft.



1-Measurements are indicative 'finish to finish' in Metric & Imperial excluding construction tolerance. 2-Plots/units dimensions may vary from brochure; 3-All images used are for illustrative purposes only. 4-Unless stated otherwise, all fittings, interior decorative items and external pavement shown are for illustrative purposes only. 5-The developer reserves the right to make alterations, at its absolute discretion, without any liability whatsoever up to the final 'as built' status.

1- تشير الأرقام الواردة إلى القياسات النهائية من سطح الحالة المشطيب إلى سطح الحالة المشطيب الشامل له وبالوحدات المترية والإنجليزية باستثناء التفاوت المسموح به في الأعمال الإنشائية. 2- قد تختلف أبعاد القطع / الوحدات عما هو موضح في البرشور; 3- جميع المقاسات الواردة هي لأغراض التوضيح فقط. 4- جميع التجهيزات والديكورات الداخلية والأرضية الخارجية المحيطة بالبناء الواردة هي لأغراض التوضيح فقط. ما لم يرد خلاف ذلك صراحة. 5- يحتفظ المطور، ووفقاً لتقديره المطلق، بحقه في إجراء التعديلات دون أي مسؤولية متزايدة على ذلك حتى إتمام العمل بصورة نهائية.



Ground Floor



First Floor



4 Bedroom Signature Villa

4 Bed + 3.5 Baths + Majlis + Maid

Ground Floor: 1,895 sq. ft.

First Floor: 1,628 sq. ft.

Total: 3,523 sq. ft.



1- Measurements are indicative 'finish to finish' in Metric & Imperial excluding construction tolerance. 2- Plots/units dimensions may vary from brochure; 3- All images used are for illustrative purposes only. 4- Unless stated otherwise, all fittings, interior decorative items and external pavement shown are for illustrative purposes only. 5- The developer reserves the right to make alterations, at its absolute discretion, without any liability whatsoever up to the final 'as built' status.

1- تشير الأرقام الواردة إلى القياسات النهائية من سطح الحالة المشطبة إلى سطح الحالة المشطبة الشفائل له وبالوحدات المترية والإنجليزية باستثناء التسامح المسموح به في الأعمال الإنشائية. 2- قد تختلف أبعاد القطع / الوحدات عما هو موضح في البرشور; 3- جميع المقاسات الواردة هي لأغراض التوضيح فقط. 4- جميع التجهيزات والديكورات الداخلية والأرضية الخارجية المحيطة بالبناء الواردة هي لأغراض التوضيح فقط. ما لم يرد خلاف ذلك صراحة. 5- يحتفظ المطور، ووفقاً لتقديره المطلق، بحقه في إجراء التعديلات دون أي مسؤولية متزنية على ذلك حتى إتمام العمل بصورة نهائية.



Ground Floor



First Floor



5 Bedroom Signature Villa

5 Bed + 4.5 Baths + Majlis + Maid + Driver

Ground Floor: 2,352 sq. ft.

First Floor: 2,014 sq. ft.

Total: 4,366 sq. ft.



1- Measurements are indicative 'finish to finish' in Metric & Imperial excluding construction tolerance. 2- Plots/units dimensions may vary from brochure; 3- All images used are for illustrative purposes only. 4- Unless stated otherwise, all fittings, interior decorative items and external pavement shown are for illustrative purposes only. 5- The developer reserves the right to make alterations, at its absolute discretion, without any liability whatsoever up to the final 'as built' status.

1- تشير الأرقام الواردة إلى القياسات النهائية من سطح الحائط المشطوب إلى سطح الحائط المشطوب المقابل له وبالوحدات المترية والإنجليزية باستثناء التسامح المسموح به في الأعمال الإنشائية. 2- قد تختلف أبعاد المقطع / الوحدات عما هو موضح في البرشور. 3- جميع المقاسات الواردة هي لأغراض التوضيح فقط. 4- جميع التجهيزات والتجهيزات الداخلية والأرضية الخارجية المحيطة ببناء الواردة هي لأغراض التوضيح فقط. ما لم يرد خلاف ذلك صراحة. 5- يحتفظ المطور، ووفقاً لتقديره المطلق، بحقه في إجراء التعديلات دون أي مسؤولية متزايدة على ذلك حتى إتمام العمل بصورة نهائية.



سعادة الشيخ سلطان بن أحمد القاسمي
HE Sheikh Sultan bin Ahmed Al Qasimi

صاحب السمو الملكي الأمير خالد بن الوليد بن طلال آل سعود
HRH Prince Khaled bin Alwaleed bin Talal Alsaud

About us

The company responsible for Nasma Residences has been founded by KBW Investments and Basma Group.

About Basma Group Sharjah

Basma Group was founded in 2005 in the Emirate of Sharjah. The Group is operating in the field of investments in economic projects. Basma Group has achieved strategic partnerships and contributions in various sectors, including commercial real estate, agricultural and environmental services. Basma Group strives to constantly introduce new concepts toward growing further in becoming a pioneer in developing and contributing in new ventures. Basma Group is the master developer of Sharjah's newest urban project, which will have Sharjah's largest mall, Tilal Mall.

About KBW Investments

KBW Investments, founded and chaired by HRH Prince Khaled bin Alwaleed bin Talal Alsaud, works across a number of sectors including engineering, architecture, construction, finance, consultancy, and development. With a diversified presence in three continents, the Group's focus is synergistic acquisitions and company formations to continue to build on existing strengths and further develop KBW Investments brands. The Group's integrated operations in the construction sector will be the supporting backbone of ARADA's technical execution and operations, ensuring quality construction and timely delivery.

تعرف علينا

جاءت مساكن نسمة ثمرة تعاون مشترك بين مجموعة 'كيه بي دبليو' للاستثمارات ومجموعة 'بسمة الشارقة'.

نبذة عن مجموعة 'بسمة الشارقة'

تأسست مجموعة "بسمة" في عام ٢٠٠٥ في إمارة الشارقة، ويترأس مجلس إدارتها سعادة الشيخ سلطان بن أحمد القاسمي. وتمارس المجموعة أعمالها في مجال المشاريع الاستثمارية، وقد تمكنت من الدخول في العديد من الشراكات الاستراتيجية ولديها منجزات متنوعة في العديد من القطاعات الاقتصادية التي تشمل العقارات التجارية، والقطاع الزراعي والخدمات البيئية. وتسعى المجموعة لطرح مفاهيم جديدة في السوق المحلية لتواصل طريقها نحو التفرد في مجال المشاريع الجديدة والرائدة. وتعد مجموعة "بسمة" المطور الرئيسي لأحدث مشروع حضري في الشارقة، "تلال مول"، والذي يمثل مركزاً تجارياً وترفيهياً ضخماً ومتكاملاً في المدينة.

نبذة عن مجموعة 'كيه بي دبليو' للاستثمارات

انطلقت مجموعة "كيه بي دبليو" للاستثمارات على يد مؤسسها ورئيس مجلس إدارتها، صاحب السمو الملكي الأمير خالد بن الوليد بن طلال آل سعود، وتمارس المجموعة أعمالها في عدة قطاعات اقتصادية بما في ذلك الهندسة، والعمارة، والإنشاءات، والتمويل، والاستشارات، والتطوير. وتمتد استثمارات المجموعة المتنوعة في ثلاثة قارات، حيث ينصب تركيزها على عمليات الاستحواذ المشتركة، وتأسيس الشركات الجديدة لتعزيز مسيرة المجموعة وتنمية أعمالها، وتمثل العمليات المتكاملة التي تساهم بها المجموعة حجر الأساس لجوانب التنفيذ الفني والعمليات في "أراد" وذلك لضمان جودة الإنشاءات وتسليمها في مواعيدها المحددة.



ARADA

Founded in late 2016, ARADA is dedicated to building breathtaking communities that inspire, enrich and engage their residents.

Conceptualized with the intention of delivering superior properties to the UAE real estate segment, ARADA will pursue the development and timely delivery of projects to investors and end-users.

ARADA draws on the vast experience of its founding parties and the breadth of their diverse commercial portfolios.

Building on existing corporate credibility, KBW Investments and Basma Group have made the ARADA brand hallmark one of reliability, commitment to quality, and end-user value.

ARADA is a driver of economic growth and is perfectly positioned to contribute to the rapid development of Sharjah, in line with the government's commitment to ensure a better life for everyone.

أرادَ

تأسست شركة أرادَ في أواخر عام ٢٠١٦ برؤية واضحة هدفها السعي نحو تطوير مجتمعات حضرية تمنح قاطنيها بيئة مثرية وملهمة ونايضة بالحياة.

وقد برزت فكرة أرادَ انطلافاً من ضرورة رفد السوق العقاري الإماراتي بعقارات فريدة وراقية وبأسعار منافسة. ومن هنا، تحرص أرادَ على مواصلة تطوير مشاريعها وتسليمها للمشتريين والمستثمرين ضمن الجداول الزمنية المحددة.

وتستفيد الشركة من الخبرة الواسعة للطرفين المؤسسين ومن قوة وتنوع محفظتيهما التجاريين، حيث سيحظى المشترون والمستثمرون في دولة الإمارات ودول مجلس التعاون الخليجي بفرصة رائعة لتجربة أساليب الحياة الراقية التي توفرها أرادَ في مشاريعها المتكاملة، فضلاً عن الفرص الاستثمارية القيمة التي يطرحها المشروع.

وانطلاقاً من القوة والمصداقية التي تتمتع بها الشركتان المؤسستان، فقد حرصت "كبه بي دبليو" للاستثمارات ومجموعة "بسمة" عند تأسيس أرادَ على بناء علامة تجارية جديدة تتميز بالموثوقية والالتزام بتقديم أعلى معايير الجودة والقيمة المضافة لجميع عملائها.

وتسعى أرادَ إلى دفع عجلة النمو الاقتصادي والمساهمة بدورها في التطور المتسارع الذي تشهده الشارقة بما يتماشى مع الجهود الحكومية الرامية إلى تحسين نوعية حياة المواطنين والمقيمين في الإمارة.

البيت Home



تصميم ذكي
وجودة في البناء
Intelligent design meets
quality construction



بيوت بتصاميم
فريدة مع أراضٍ رحيبة
Uniquely designed homes
with generous plots

0%

رسوم خدمات
مجانية مدى الحياة
No service
charge for life

الموقع Location



في قلب الشارقة قرب تلال مول ومركز الشارقة
للمؤتمرات، ويتصل مباشرة بطريق الإمارات
In the heart of new Sharjah, with direct access to Emirates Road
and adjacent to Tilal Mall and Sharjah Convention Centre

5 أنواع من العقارات Types of property

2

غرفة نوم مع غرفة
خادمة (تاون هاوس)
Bedroom
Townhouse with
maid's room

3

غرف نوم مع غرفة
خادمة (تاون هاوس)
Bedroom
Townhouses with
maid's room

4

غرف نوم
(فلل شبه مستقلة)
Bedroom Semi-
Detached Villas

4

غرف نوم
(فلل فاخرة)
Bedroom
Signature Villas

5

غرف نوم
(فلل فاخرة)
Bedroom
Signature Villas

10 دقائق minutes



من مطار
الشارقة الدولي
From
Sharjah Airport



من المنطقة الحرة
لمطار الشارقة الدولي
From Sharjah
Economic Free Zone



من المدينة الجامعية
في الشارقة
From University
City of Sharjah

المجتمع Community



نادي بخدمات متكاملة ومركز رياضي
مجهز بجميع المرافق الرياضية
Full service club house with full
service gym and sports facilities



حديقة عامة بمساحة 13 فداناً
ومساحات خضراء وأماكن للعب
13-acre community park with
lush landscaping and play areas



مسارات خاصة للجري
والدراجات الهوائية
Cycling and jogging tracks



عيادة تقدّم جميع الخدمات الطبية
Full service medical clinic



مركز تسوق
Retail mall



مدرسة جيمس الدولية
GEMS international school



حضانة أطفال
Children's nursery



سوبر ماركت متخصصة
Anchor supermarket



محلات تلبية احتياجاتك اليومية
Shops for your day-to-day
and specialty needs

Make Nasma your new home

Call 800-ARADA (27232)

Nasma Residences is the promise of a true community,
a place that you can call home, in the middle of
a vibrant emirate that is truly on the rise, not just
within the region but on an international scale.

امتلك بيتك الجديد في نسمة

اتصل على 800-ARADA (27232)

تتيح لك مساكن نسمة فرصة للعيش في بيت العمر ضمن
إمارة عصرية تواكب المستقبل وتتماشى مع الحداثة ليس على
مستوى المنطقة وحسب، وإنما على مستوى العالم.

www.nasmaresidences.com

ARADA Developments LLC
Sharjah, United Arab Emirates
800-ARADA (27232)
info@nasmaresidences.com
www.nasmaresidences.com

Visit our Sales Office:
Badriyah Ballroom, Radisson Blu Resort, Sharjah

[f](#) [t](#) [@](#) [in](#) [v](#) @ARADAliving

Disclaimer: the artist renderings and visualizations contained in this brochure are provided for illustrative and marketing purposes. Whilst the information provided is believed to be accurate and reliable at the time of printing, only the information contained in the final sale and purchase agreement will have any legal effect.

إخلاء مسؤولية: الرسومات والصور الفنية الواردة في هذا البروشور هي لأغراض التوضيح والتنسيق فقط. وعلى الرغم من دقة المعلومات المتاحة وإمكانية الاعتماد عليها وقت طباعة البروشور، فإن المعلومات الواردة في اتفاقية البيع والشراء النهائية هي فقط ما سيعتد به قانونياً.

